

Comune di Coazze
Città Metropolitana di Torino
SETTORE LAVORI PUBBLICI, AMBIENTE E TERRITORIO
Via Matteotti n. 4 - Coazze

**INTERVENTI DIVERSI DI MANUTENZIONE
IDROGEOLOGICA SUL TERRITORIO COMUNALE
MEDIANTE FONTI ATO_P.M.O. 2022**

COMPUTO METRICO ESTIMATIVO
Interventi di Miglioria Viabilità dissestata
LOTTO N. 4

Coazze, Maggio 2022

Il RUP
Arch. Alessandro Tosni

Il Responsabile Area Tecnica
Arch Alessandro Tosini

SCHEDA **24 2022 CO****Codice A.T.O.****7****STATO INTERVENTO****MO****PRIORITA'****1**

Manutenzione e ripristino di opere di sostegno e di drenaggio superficiale e reti di scolo dei versanti, comprensive quelle localizzate lungo il sistema viario minore (piste, sentieri, strade agro-silvo-pastorali)

COMUNE INTERESSATO DALL'INTERVENTO**Coazze****BACINO****Ollasio****Inquadramento territoriale**

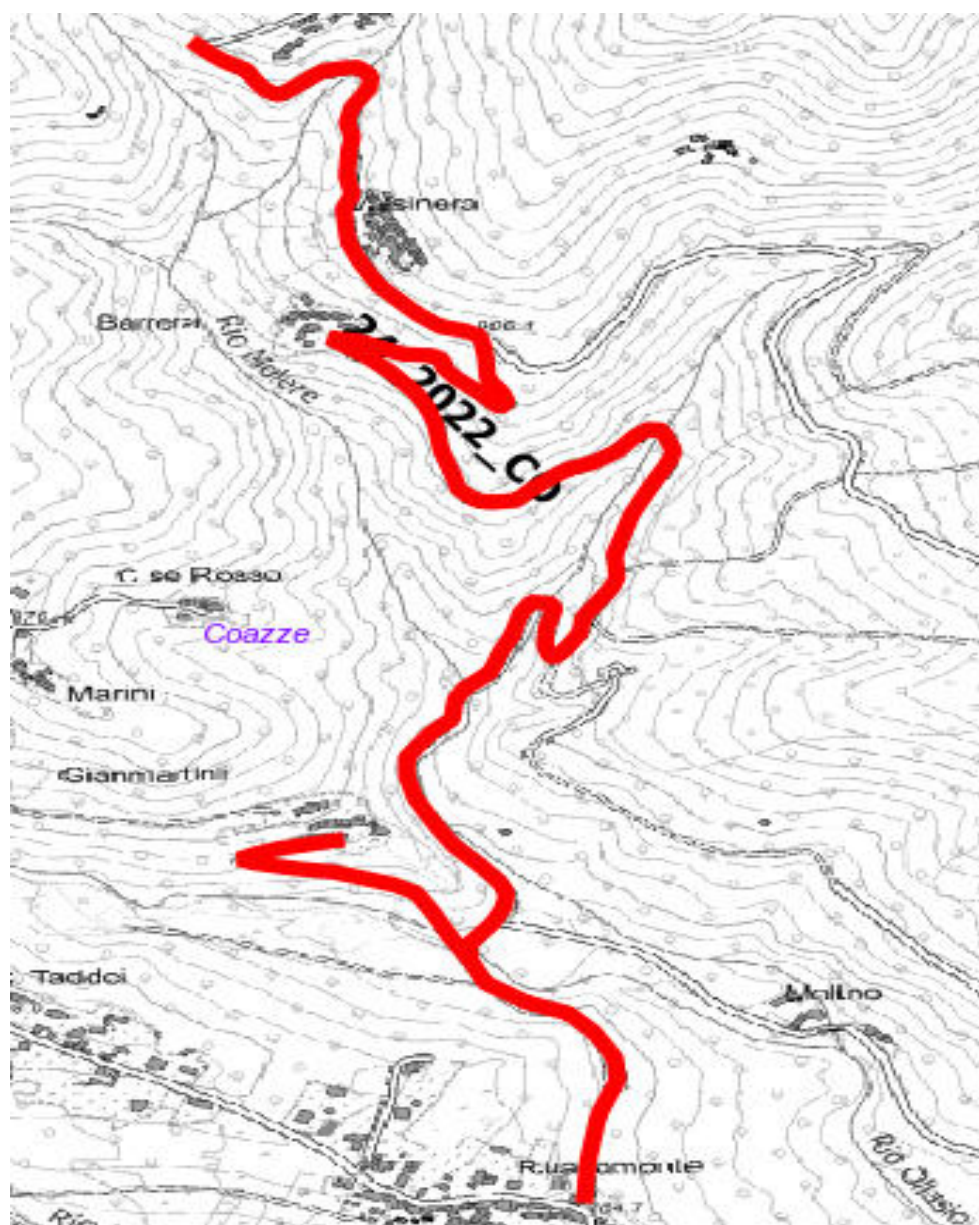
Strada asfaltata Ruadamonte-Valsinera e deviazioni per Case Gianmartini; proseguimento in fondo naturale da Valsinera a Case Ciotti.

Descrizione intervento

L'intervento consiste nella pulizia periodica di canalette trasversali e cunette longitudinali nei tratti in cui queste sono presenti, in un periodico intervento di taglio della vegetazione a bordo tracciato e di rimozione vegetazione arborea incombente, la pulizia di fossi, caditoie, griglie e attraversamenti minori dalla vegetazione e dai sedimenti che ostruendone le sezioni ne impediscono la funzionalità. E' inoltre puntualmente prevista la realizzazione di rappezzi di asfalto e di eventuali riporti localizzati laddove il fondo presenti buche o cedimenti, oltre ad effettuare il taglio dell'eventuale vegetazione arborea e arbustiva lungo gli alvei attivi dei rii attraversati per circa 20 metri a monte e a valle dell'attraversamento stesso. Si interverrà percorrendo l'intero sviluppo dei tracciati, pari a 2900 metri circa.

COMPUTO METRICO

Codice E.P.	Voce di E.P.	Prezzo u.	u.m.	quantità	importo
01.P01.A20.005	Operaio qualificato	€ 33,35	h	8	€ 266,80
01.P24.A28.005	Nolo di miniscavatore di potenza non inferiore a 20 HP compreso il manovratore, carburante, lubrificante, trasporto sul luogo d'impiego ed ogni altro onere connesso per il tempo di effettivo impiego Con benna rovescia di tipo richiesto dalla D.L.	€ 49,50	h	4	€ 198,01
01.P24.C50.005	Nolo di autocarro o motocarro ribaltabile compreso carburante, lubrificante, trasporto in loco ed ogni onere connesso per il tempo di	€ 46,75	h	2,00	€ 93,50
Analisi	Taglio vegetazione spondale	€ 9,14	m	40	€ 365,60
18.A65.A15.010	Decespugliamento di scarpate stradali e fluviali invase da rovi, arbusti ed erbe infestanti, con salvaguardia della rinnovazione arborea ed arbustiva naturale di altezza superiore a metri 1, con utilizzo di mezzi meccanici dotati di braccio decespugliatore senza rimozione dei materiali di risulta	€ 0,35	mq	1.000	€ 350,00
01.A22.A82.010	Provvista e stesa di misto granulare bitumato (tout-venant) per la riparazione di buche, cedimenti e per ripristini, composto da inerti di torrente, di fiume, di cava o proveniente dalla frantumazione di roccia serpentina delle dimensioni massime di mm 40, contenente almeno il 35% di frantumato di cava trattato con bitume conformemente alle prescrizioni della città attualmente vigente per quanto concerne la granulometria e la dosatura compresa la cilindratura con rullo compressore statico o vibrante con effetto costipante non inferiore alle 12 tonnellate. Steso a mano dello spessore compreso di cm 8	16,39	m ²	50	819,50
01.P03.B70.005	Pietrischetto di pezzatura media o minuta per lavori di pavimentazione	€ 22,19	m ³	25	€ 554,75
01.A21.A20.005	Spandimento di materiali vari per spessori superiori a cm 3, provvisti sfusi sul luogo d'impiego, per la formazione di strati regolari, secondo le	€ 6,36	m ³	25	€ 159,00
Sicurezza					
28.A05.E05.005	RECINZIONE perimetrale di protezione in rete estrusa in polietilene ad alta densità HDPE peso 240 g/m ² , di vari colori a maglia ovoidale, resistente ai raggi ultravioletti, indeformabile, fornita e posta in opera mediante appositi paletti di sostegno in ferro zincato fissati nel terreno a distanza di 1 m. Sono compresi: l'uso per la durata dei lavori; il tondo di ferro, l'infissione nel terreno per almeno 70 cm dello stesso; le tre legature per ognuno; il filo zincato posto alla base, in mezzaria ed in sommità, passato sulle maglie della rete al fine di garantirne, nel tempo, la stabilità e la funzione; la manutenzione per tutto il periodo di durata dei lavori, sostituendo, o riparando le parti non più idonee; lo smantellamento, l'accatastamento e l'allontanamento a fine opera. altezza 1,00 m	€ 6,80	mq	20,00	€ 136,00
28.A20.A05.010	CARTELLONISTICA di segnalazione di dimensione media (fino a 50x50 cm)	€ 10,84	cad	1,00	€ 10,84
Totale					€ 2.954,00



SCHEDA **25 2022 CO**

Codice A.T.O. **7**

STATO INTERVENTO	MO
PRIORITA'	1

Manutenzione e ripristino di opere di sostegno e di drenaggio superficiale e reti di scolo dei versanti, comprensive quelle localizzate lungo il sistema viario minore (piste, sentieri, strade agro-silvo-pastorali)

COMUNE INTERESSATO DALL'INTERVENTO	Coazze
BACINO	Ollasio

Inquadramento territoriale	Rete di strade che, partendo da case Taddei, collega alle borgate Rosa, Re e Giaconera. Si tratta di strade asfaltate, nella parte alta con manto a tratti molto ammalorato.
-----------------------------------	--

Descrizione intervento	L'intervento consiste nella pulizia periodica delle cunette longitudinali nei tratti in cui queste sono presenti, in un periodico intervento di taglio della vegetazione a bordo tracciato e di rimozione vegetazione arborea incombente, la pulizia di fossi, caditoie, griglie e attraversamenti minori dalla vegetazione e dai sedimenti che ostruendone le sezioni ne impediscono la funzionalità. E' inoltre prevista, a tratti, la riprofilatura delle scarpate e la realizzazione di rappezi nell'asfalto. E' inoltre da effettuare il taglio della vegetazione arborea e arbustiva lungo gli alvei attivi dei rii attraversati per circa 20 metri a monte e a valle dell'attraversamento stesso. Si interverrà percorrendo l'intero sviluppo dei tracciati, pari a 4200 metri circa.
-------------------------------	--

COMPUTO METRICO					
Codice E.P.	Voce di E.P.	Prezzo u.	u.m.	quantità	importo
18.A01.B03.005	Filatura delle scarpate e disaggio superficiale per il ripristino delle sezioni originali e delle pendenze effettuate con benne sagomate o altro compresa l'eventuale estirpazione di radici o ceppaie nonché l'asportazione di qualunque materiale in sito ed il relativo trasporto in idonee discariche autorizzate	1,47	m²	100	€ 147,00
01.P01.A20.005	Operaio qualificato	€ 33,35	h	30	€ 1.000,50
01.P24.A10.010	Nolo di escavatore con benna rovescia compreso manovratore, carburante, lubrificante, trasporto in loco ed ogni onere connesso per il	€ 81,63	h	12,00	€ 979,56
01.P24.C50.005	Nolo di autocarro o motocarro ribaltabile compreso carburante, lubrificante, trasporto in loco ed ogni onere connesso per il tempo di	€ 46,75	h	2,00	€ 93,50
Analisi	Taglio vegetazione spondale	€ 9,14	m	60	€ 548,40
18.A65.A15.010	Decespugliamento di scarpate stradali e fluviali invase da rovi, arbusti ed erbe infestanti, con salvaguardia della rinnovazione arborea ed arbustiva naturale di altezza superiore a metri 1, con utilizzo di mezzi meccanici dotati di braccio decespugliatore senza rimozione dei materiali di risulta	€ 0,35	mq	4.000	€ 1.400,00
01.P03.B20.005	Misto frantumato (stabilizzato)	€ 23,94	m³	12,50	€ 299,25
Analisi	Realizzazione di canaletta alla francese al piede del versante, lungo il ciglio di monte della strada. La canaletta viene realizzata scavando, eventualmente con rifinitura a mano, della sede che permetta di accogliere il manufatto con le dimensioni indicate negli elaborati grafici, (larghezza della sede inclinata: 50 cm su una base di larghezza totale 65 cm). Il cordolo di monte della canaletta dovrebbe essere ben immerso nella scarpata.	€ 35,86	m	250	€ 8.965,00
01.A22.A82.010	Provvista e stesa di misto granulare bitumato (tout-venant) per la riparazione di buche, cedimenti e per ripristini, composto da inerti di torrente, di fiume, di cava o proveniente dalla frantumazione di roccia serpentinoso delle dimensioni massime di mm 40, contenente almeno il 35% di frantumato di cava trattato con bitume conformemente alle prescrizioni della citta' attualmente vigente per quanto concerne la granulometria e la dosatura compresa la cilindratura con rullo compressore statico o vibrante con effetto costipante non inferiore alle 12 tonnellate. Steso a mano dello spessore compreso di cm 8	16,39	m²	100	1.639,00
Sicurezza					
28.A05.E05.005	RECINZIONE perimetrale di protezione in rete estrusa in polietilene ad alta densità HDPE peso 240 g/m2, di vari colori a maglia ovoidale,	€ 6,80	mq	20,00	€ 136,00
28.A20.A05.010	CARTELLONISTICA di segnalazione di dimensione media (fino a 50x50 cm)	€ 10,84	cad	1,00	€ 10,84
	Totale				€ 15.219,05

